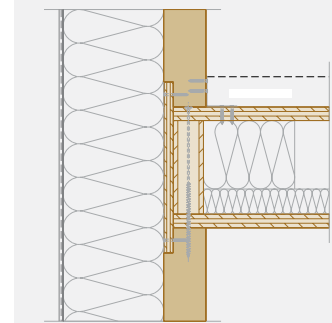
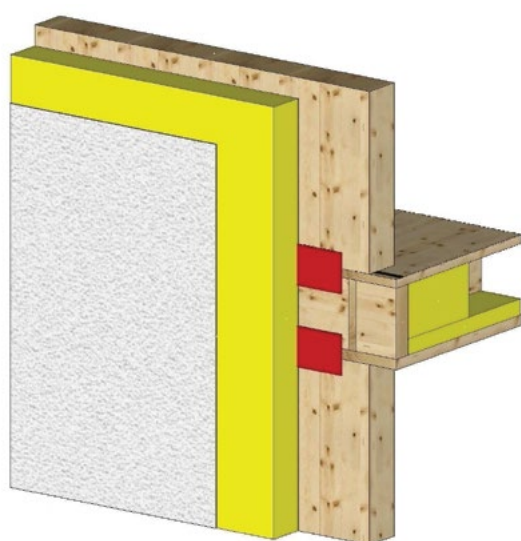
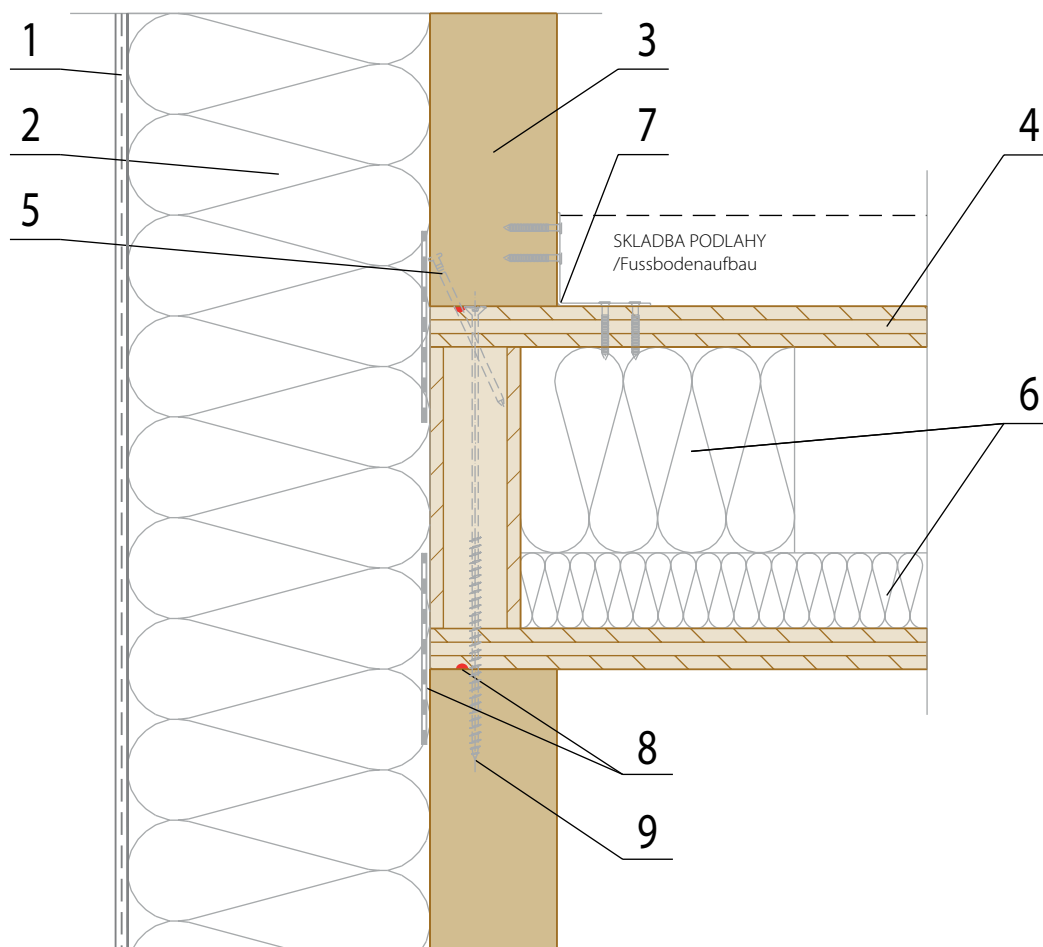




CZ Spoje stropy

D Deckenanschlüsse



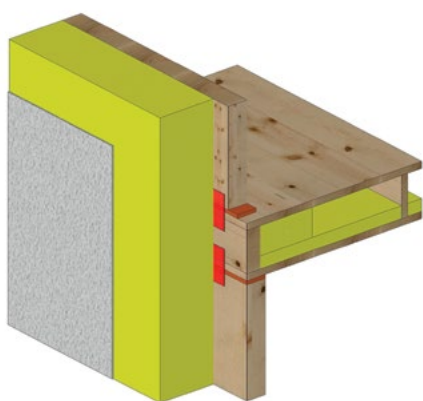
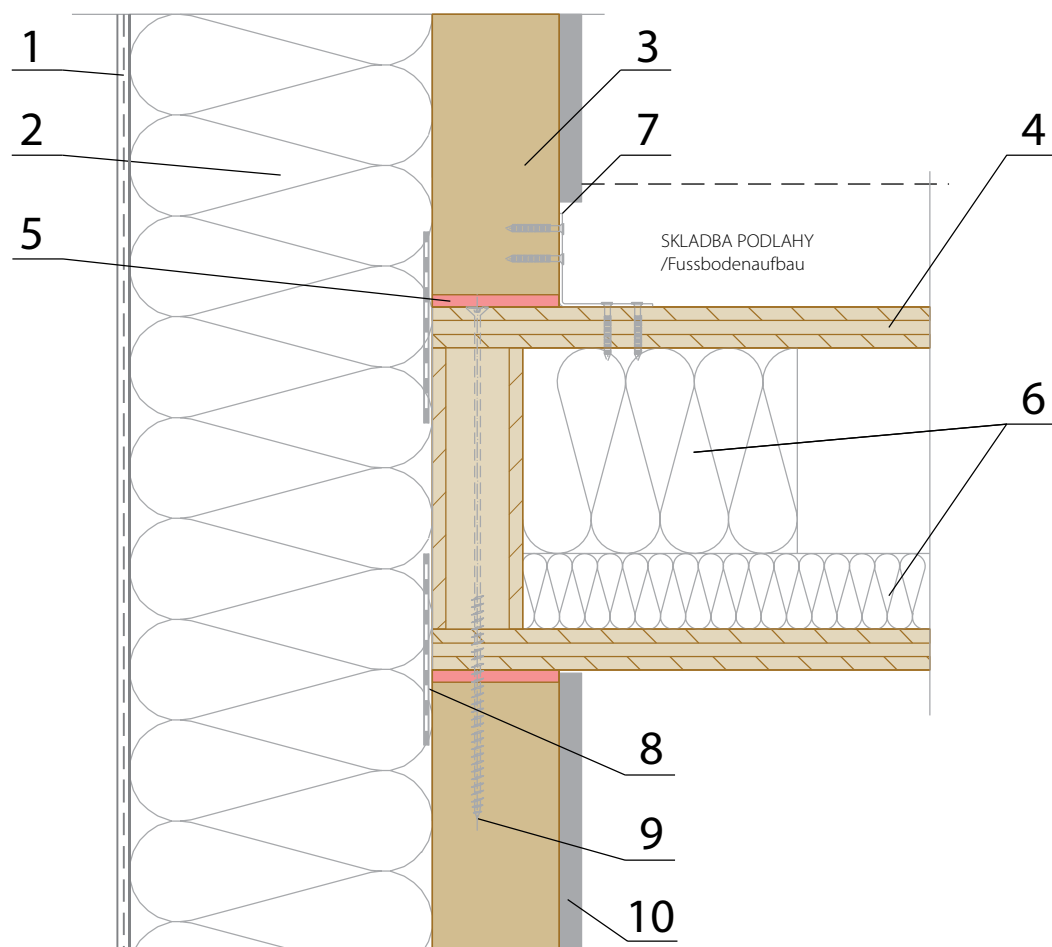

LEGENDA/Beschreibung:

1. FASÁDNÍ OMÍTKA / Putz
2. DŘEVOVLÁKNITÁ DESKA ($\lambda = 0,043 \text{ W/mK}$, $q = 190 \text{ kg/m}^3$)
(STEICOprotect TYP L) / Holzfaserplatte
- //MINERÁLNÍ IZOLACE ($\lambda = 0,040 \text{ W/mK}$, $q = 100 \text{ kg/m}^3$)
(ISOVER - TF PROFIL) / Mineraldämmung
3. **MASIVNÍ DŘEVĚNÁ STĚNA / Massivholzwand**
NOVATOP SOLID
4. **STROP NOVATOP ELEMENT / Decke**
5. HŘEBÍK / Nagel
6. DŘEVOVLÁKNITÁ DESKA ($\lambda = 0,040 \text{ W/mK}$, $q = 50 \text{ kg/m}^3$)
(STEICOflex) / Holzfaserplatte
7. ÚHELNÍK BMF / Winkel
HŘEBÍK KONVEXNÍ, VRUT / Konvexnagel, Holzschraube
8. VZDUCHOTĚSNÉ PŘEVODNÍK SPOJE
/ Luftdichte Verbindung
9. VRUT / Holzschraube

SPOJ OBVODOVÉ STĚNY SE STROPEM – KF
Verbindung der Außenwand mit der Decke – KF

ND 201

NOVATOP

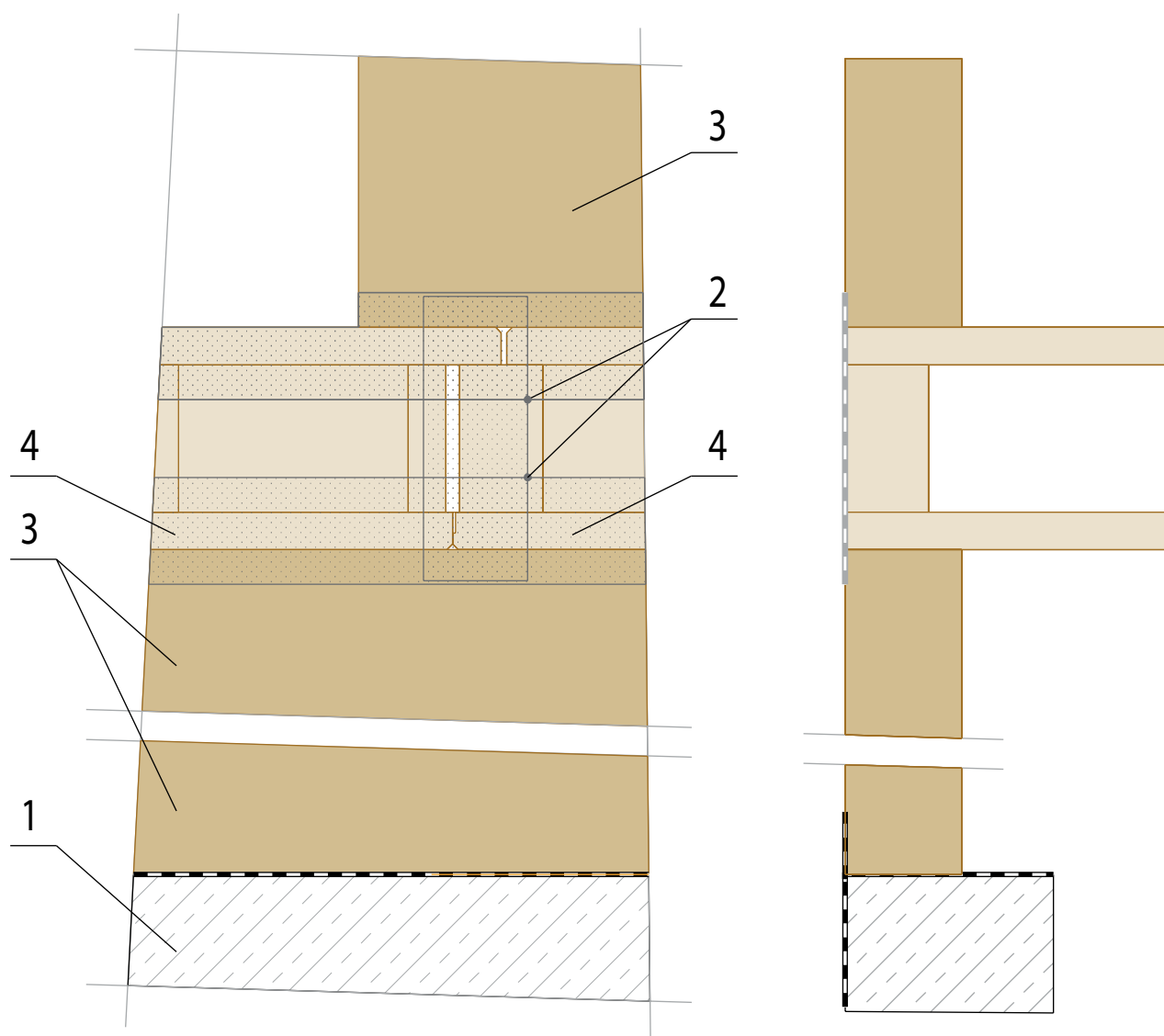


LEGENDA/Beschreibung:

1. FASÁDNÍ OMÍTKA / Putz
2. DŘEVOVLÁKNITÁ DESKA ($\lambda = 0,043 \text{ W/mK}$, $q=190 \text{ kg/m}^3$)
(STEICOprotect TYP L) / Holzfaserplatte
//MINERÁLNÍ IZOLACE ($\lambda = 0,040 \text{ W/mK}$, $q=100 \text{ kg/m}^3$)
(ISOVER - TF PROFIL) / Mineraldämmung
3. **MASIVNÍ DŘEVĚNÁ STĚNA / Massivholzwand**
NOVATOP SOLID
4. **MASIVNÍ DŘEVĚNÝ STROP / Decke**
NOVATOP ELEMENT
5. AKUSTICKÝ PROFIL ROTHOBLAAS (6 mm)
/ Akustisches Profil Rothoblaas
6. DŘEVOVLÁKNITÁ DESKA ($\lambda = 0,040 \text{ W/mK}$, $q=50 \text{ kg/m}^3$)
(STEICOflex) / Holzfaserplatte
7. ÚHELNÍK BMF / Winkel
HŘEBÍK KONVEXNÍ, VRUT / Konvexnagel, Holzschraube
8. VZDUCHOTĚSNÉ PROVEDENÍ SPOJE
/ Luftdichte Verbindung
9. VRUT / Holzschraube
10. FERMACELL / FERMACELL

ND 201a

SPOJ OBVODOVÉ STĚNY SE STROPEM S AKUSTICKÝM PROFILEM - KF
Verbindung der Außenwand mit der Decke mit akustischem Profil - KF

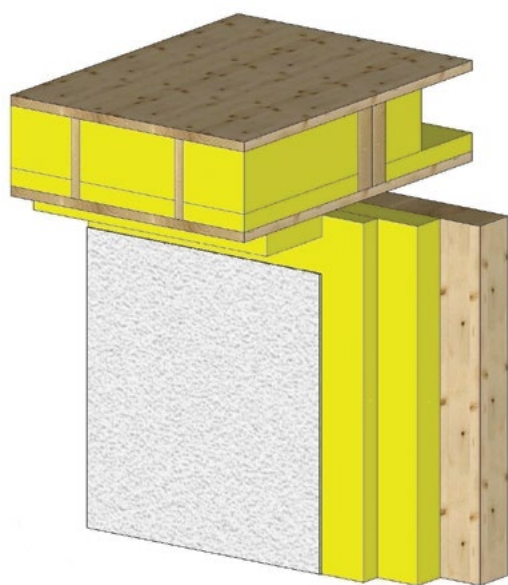
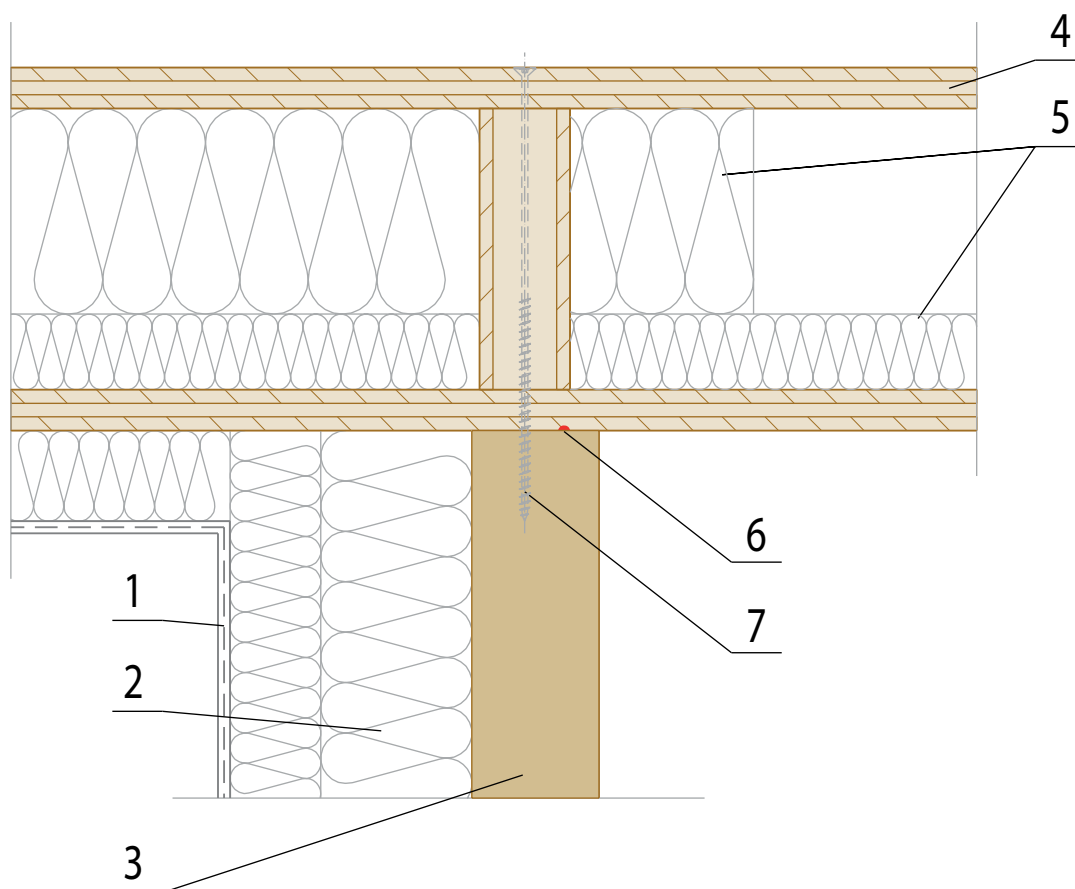
**LEGENDA/Beschreibung:**

1. BETONOVÝ ZÁKLAD / Betonfundament
2. VZDUCHOTĚSNÁ PÁSKA / Luftdichtes Band
3. **MASIVNÍ DŘEVĚNÁ STĚNA / Massivholzwand**
NOVATOP SOLID
4. STROP NOVATOP ELEMENT / Decke

VZDUCHOTĚSNÉ PROVEDENÍ SPOJE SOLID-ELEMENT-SOLID
Luftdichte Verbindung SOLID-ELEMENT-SOLID

ND 202

NOVATOP

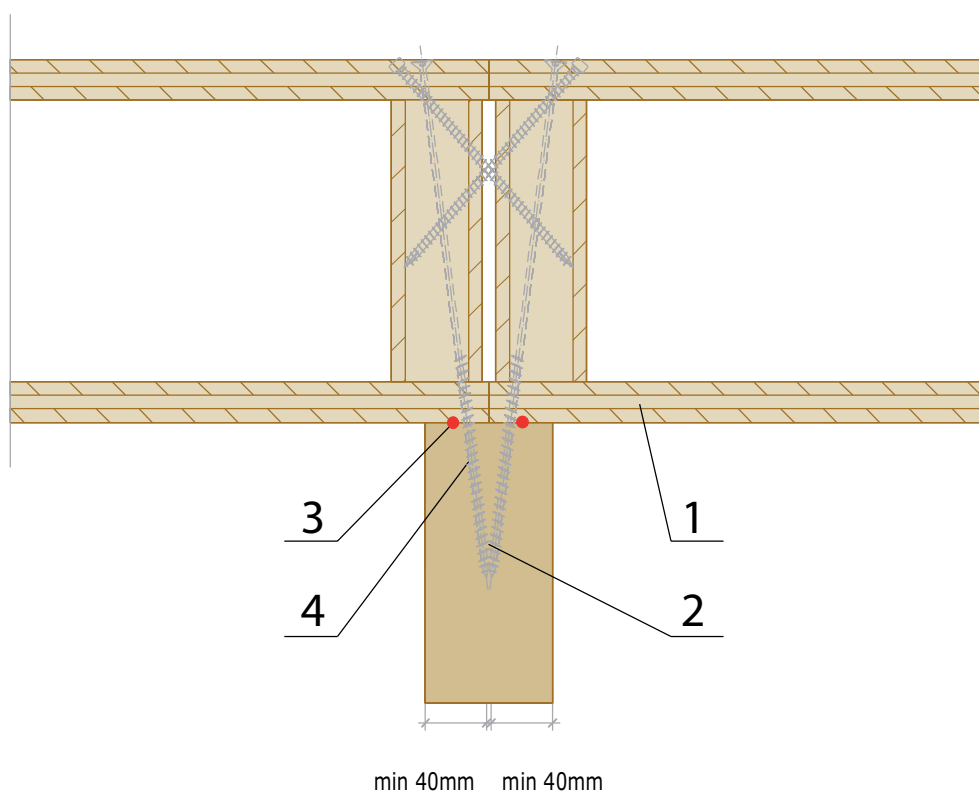


LEGENDA/Beschreibung:

1. FASÁDNÍ OMÍTKA / Putz
2. DŘEVOVLÁKNITÁ DESKA ($\lambda = 0,043 \text{ W/mK}$, $q = 190 \text{ kg/m}^3$)
(STEICOprotect TYP L) / Holzfaserplatte
//MINERÁLNÍ IZOLACE ($\lambda = 0,040 \text{ W/mK}$, $q = 100 \text{ kg/m}^3$)
(ISOVER - TF PROFÍ) / Mineraldämmung
3. **MASIVNÍ DŘEVĚNÁ STĚNA / Massivholzwand**
NOVATOP SOLID
4. **STROP NOVATOP ELEMENT / Decke**
5. DŘEVOVLÁKNITÁ DESKA ($\lambda = 0,040 \text{ W/mK}$, $q = 50 \text{ kg/m}^3$)
(STEICOflex) / Holzfaserplatte
6. VZDUCHOTĚSNÉ PŘEVODNÍKOVÉ SPOJE
/ Luftdichte Verbindung
7. VRUT / Holzschraube

ND 203

SPOJ OBVODOVÉ STĚNY S PŘESAZENÝM STROPEM
Verbindung der Außenwand mit versetzter Decke



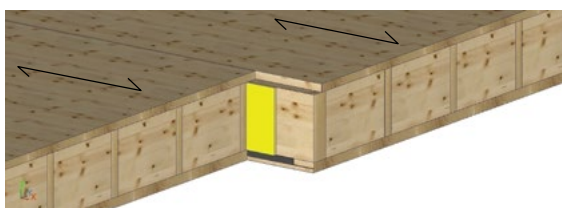
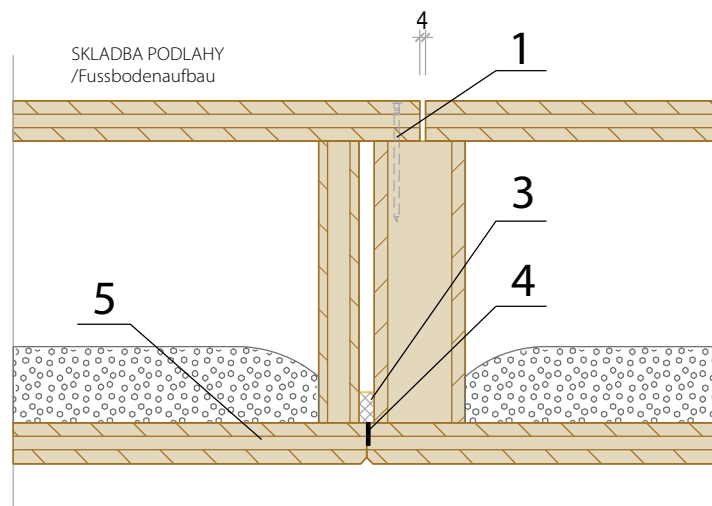
2

**LEGENDA/Beschreibung:**

1. STROP NOVATOP ELEMENT / Decke
2. MASIVNÍ DŘEVĚNÁ STĚNA / Massivholzwand
NOVATOP SOLID
3. VZDUCHOTĚSNÉ PŘEVODNÍ SPOJE
/ Luftdichte Verbindung
4. VRUT / Holzschraube

ULOŽENÍ DVOU ELEMENTŮ NA VNITŘNÍ NOSNÉ STĚNĚ
Auflage zweier Elemente auf tragender Innenwand

ND 204
NOVATOP

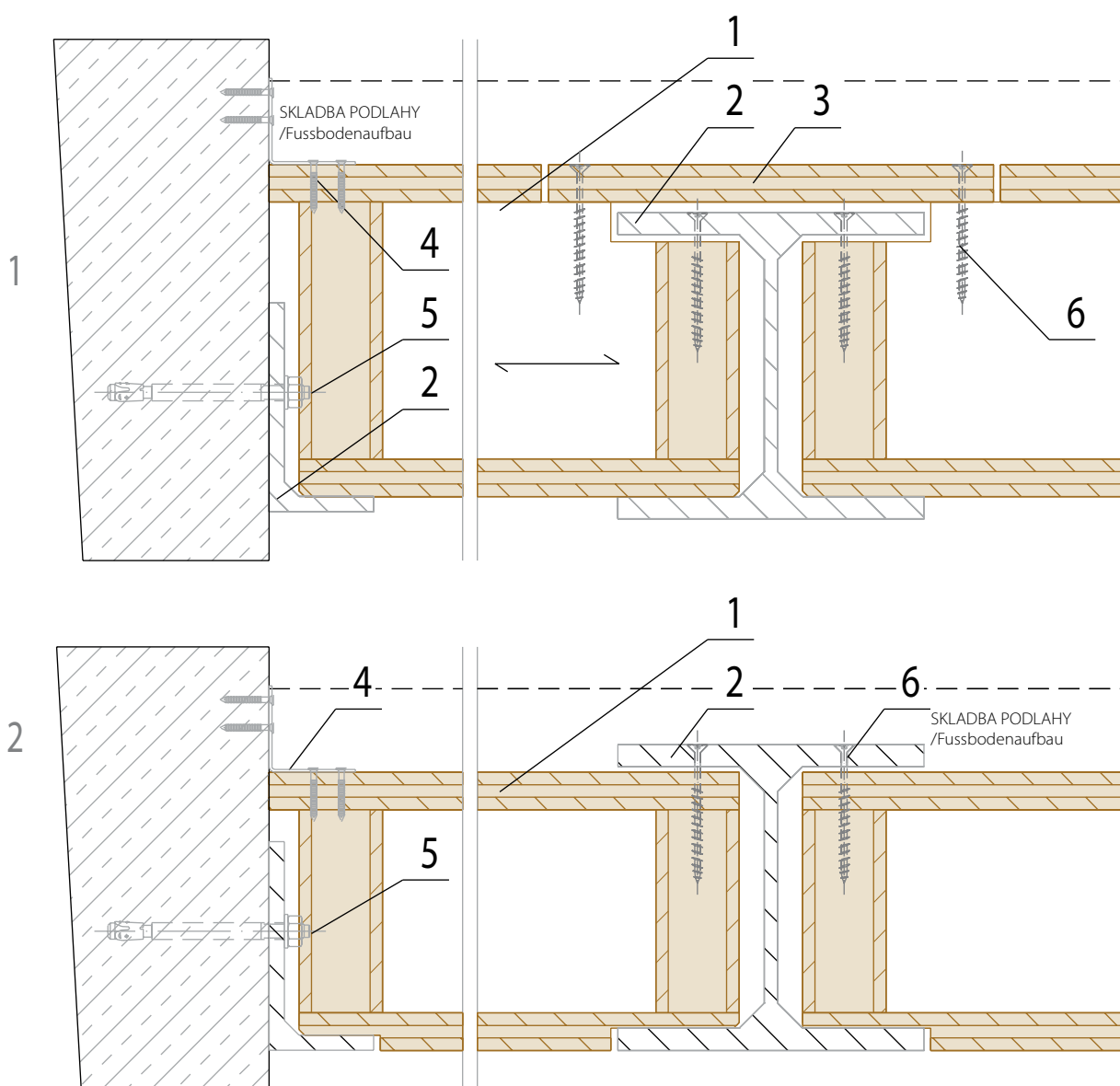


LEGENDA/Beschreibung:

1. HŘEBÍK, VRUT / Nagel, Holzschraube
3. VZDUCHOTĚSNÁ PÁSKA / Luftdichtes Band
4. PROTIPOŽÁRNÍ PÁSKA / Brandschutzband
5. **MASIVNÍ DŘEVĚNÝ STROP / Decke**
NOVATOP ELEMENT

ND 205

ŠÍRKOVÉ NAPOJENÍ ELEMENTŮ (S VŮLÍ – NAHOŘE, DOLE)
Breiten-Verbindung der Elemente (mit Schlitz – oben, unten)

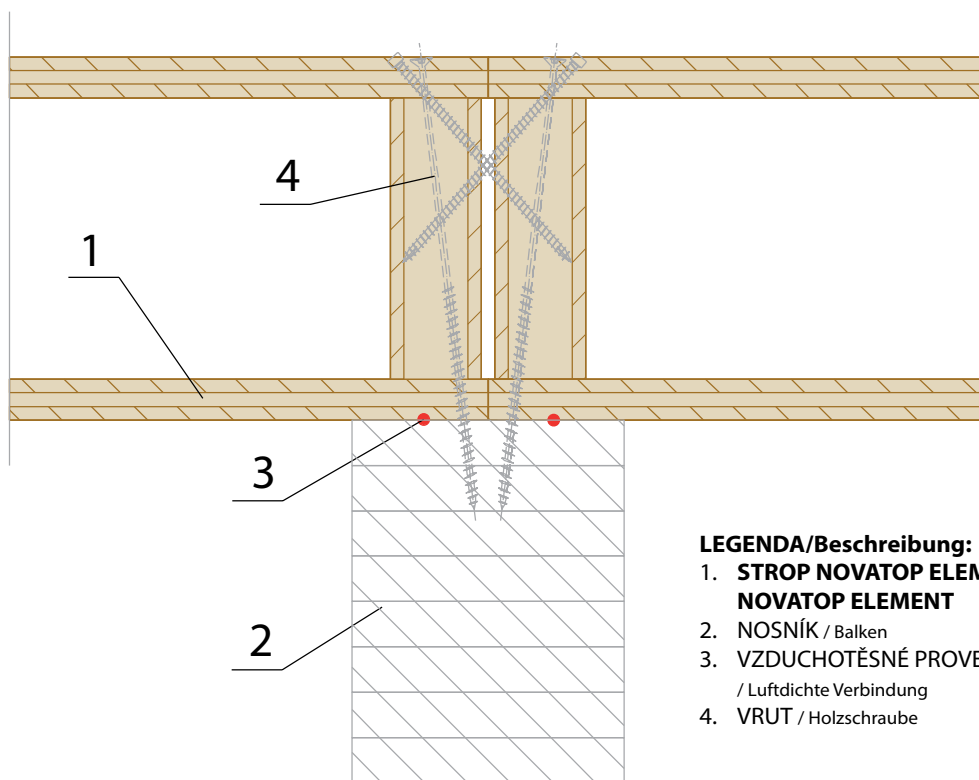


LEGENDA/Beschreibung:

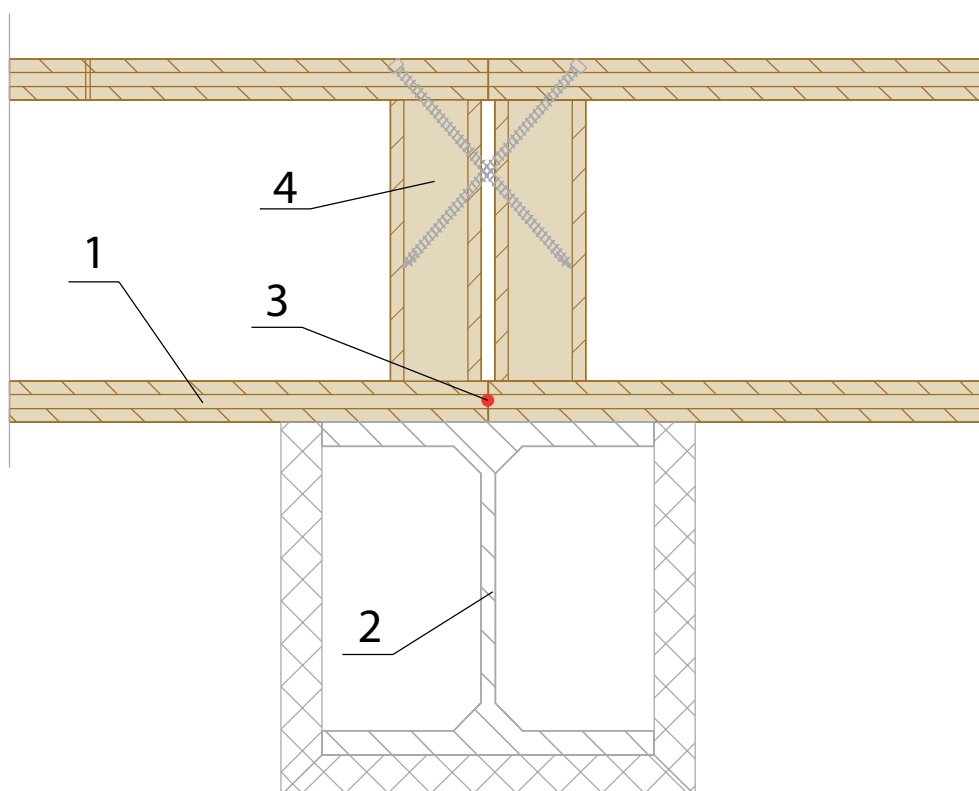
1. STROP NOVATOP ELEMENT / Decke
2. OCELOVÝ PROFIL / Stahlprofil
3. POKLOP (SWP aj.) / Deckel (SWP u.a.)
4. ÚHELNÍK / Winkel
5. HŘEBÍK KONVEXNÍ, VRUT / Konvexnagel, Holzschraube
6. MECHANICKÁ KOTVA / Mechanischer Anker
- VRUT / Holzschraube

ULOŽENÍ ELEMENTU NA OCELOVÉM "I" PROFILU
Auflegen des Elements auf Einem I-Stahlprofil

ND 206

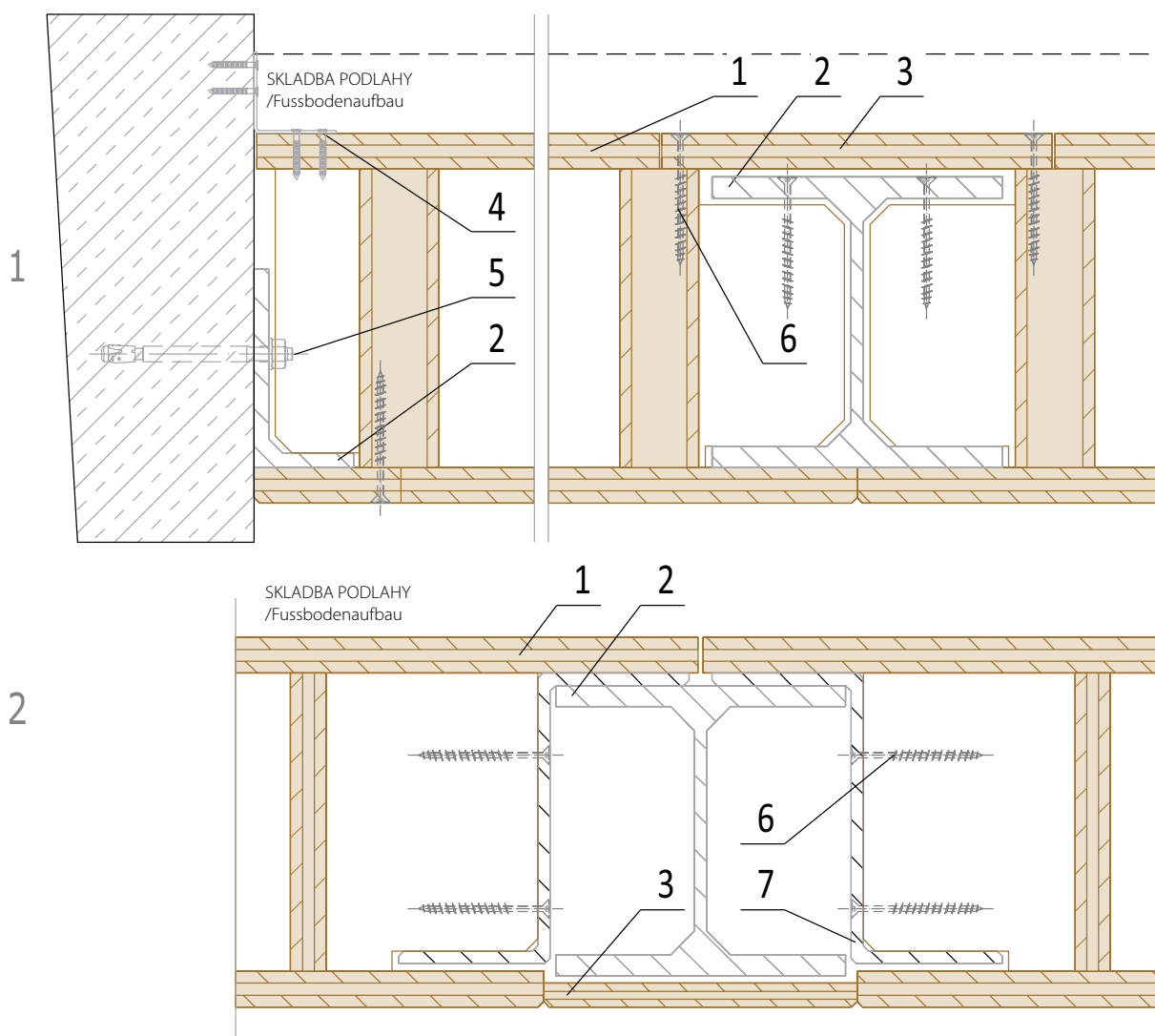


- LEGENDA/Beschreibung:**
1. STROP NOVATOP ELEMENT / Decke
NOVATOP ELEMENT
 2. NOSNÍK / Balken
 3. VZDUCHOTĚSNÉ PŘEVODNÍKOVÉ PŘECHODY
/ Luftdichte Verbindung
 4. VRUT / Holzschraube



ND 206a

ULOŽENÍ ELEMENTU NA NOSNÍK
Auflage des Elements auf dem Balken

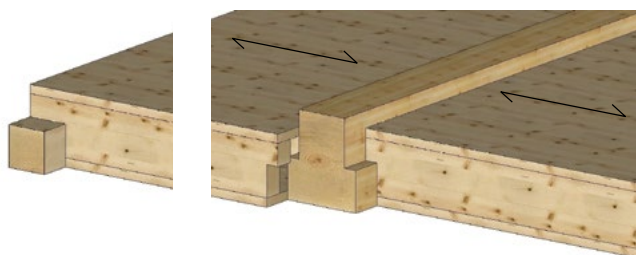
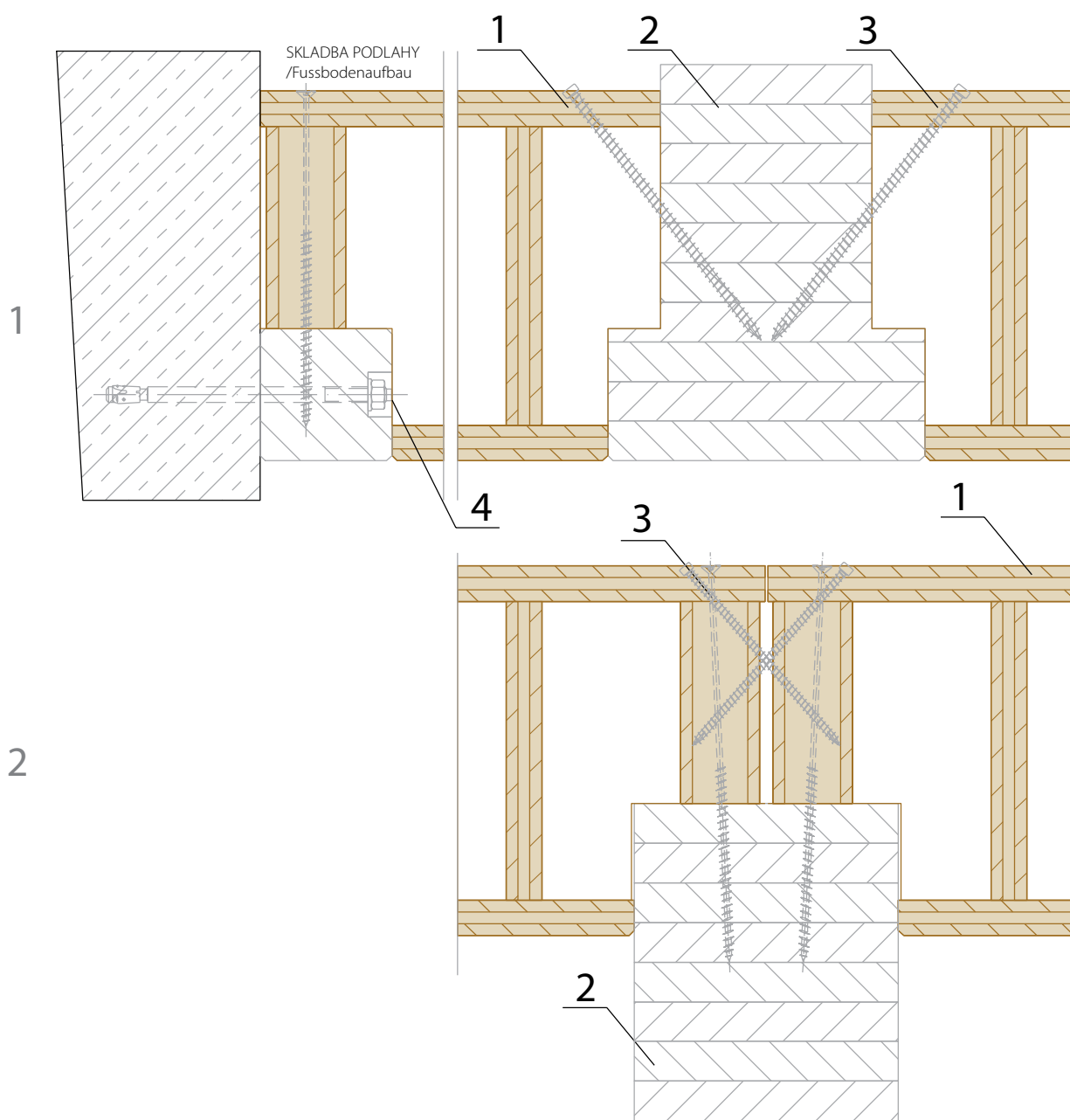
**LEGENDA/Beschreibung:**

1. **STROP NOVATOP ELEMENT** / Decke
2. **OCELOVÝ PROFIL** / Stahlprofil
3. **POKLOP (SWP aj.)** / Deckel (SWP u.a.)
4. **ÚHELNÍK** / Winkel
HŘEBÍK KONVEXNÍ, VRUT / Konvexnagel, Holzschraube
5. **MECHANICKÁ KOTVA** / Mechanischer Anker
6. **VRUT** / Holzschraube
7. **"Z" PROFIL** / "Z" Profil

ULOŽENÍ ELEMENTU NA OCELOVÉM "I" PROFILU (POHLEDOVÉ PŘEVEDENÍ)
Auflage des Elements auf dem Stahlprofil "I" (sichtbare Durchführung)

ND 207

NOVATOP

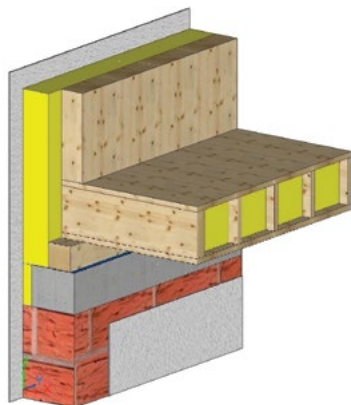


LEGENDA/Beschreibung:

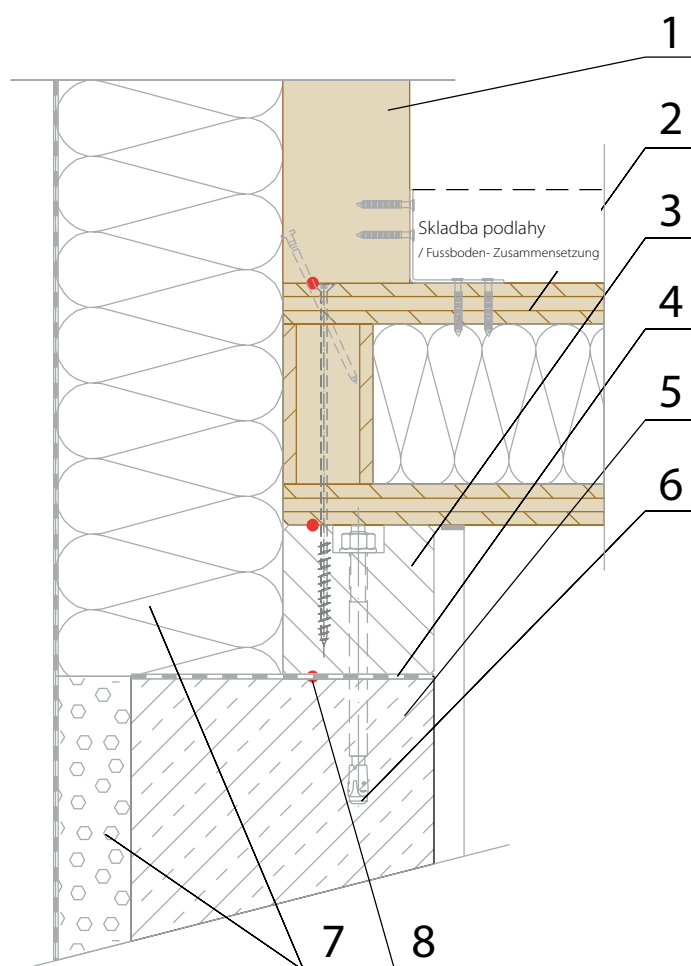
1. STROP NOVATOP ELEMENT / Decke
2. DŘEVĚNÝ PROFILOVANÝ HRANOL / Profilierter Holzbalken
3. VRUT / Holzschraube
4. MECHANICKÁ KOTVA / Mechanischer Anker

ND 208

ULOŽENÍ ELEMENTU NA DŘEVĚNÝ PROFILOVANÝ HRANOL
Auflage des Elements auf dem profilierter Holzbalken

**LEGENDA/Beschreibung:**

1. **MASIVNÍ DŘEVĚNÁ STĚNA / Massivholzwand**
NOVATOP SOLID
2. **STROP NOVATOP ELEMENT / Decke**
3. DŘEVĚNÝ HRANOL / Trägerbalken
4. HYDROIZOLACE / Feuchtigkeitsabdichtung
5. BETONOVÝ VĚNEC / Fundament
6. MECHANICKÁ KOTVA / Mechanischer Anker
7. TEPELNÁ IZOLACE / Wärmedämmung
8. VZDUCHOTĚSNÉ PŘEVODNÍKOVÉ SPOJE / Luftdichte Verbindung



ULOŽENÍ NA SPODNÍ ZDĚNOU STAVBU – NOVATOP ELEMENT
Auflegen auf die untere Mauerwand – NOVATOP ELEMENT

ND 209

NOVATOP