

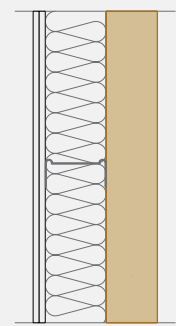


1

 Stěny

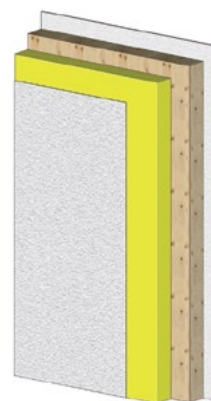
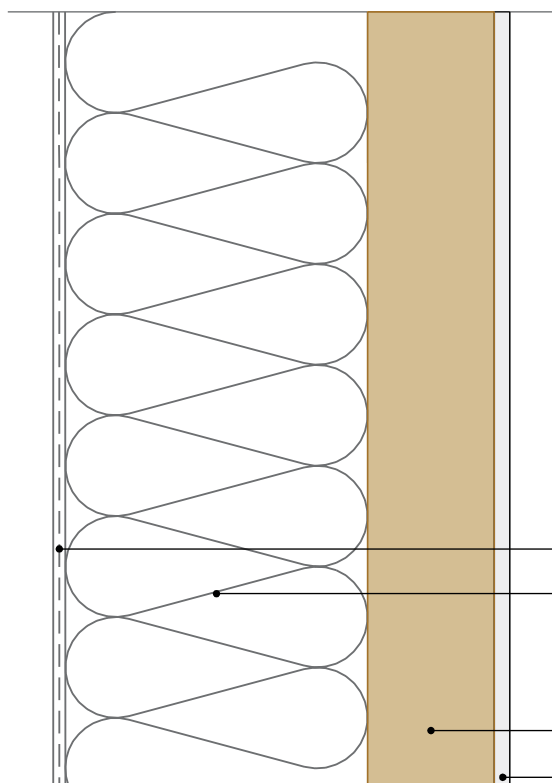
 Wände

I



NOVATOP 

Vodorovný řez / Horizontalschnitt



- A – SYSTÉMOVÁ FASÁDNÍ OMÍTKA / Putz
- B – DŘEVOVLÁKNITÁ DESKA ($\lambda = 0,043 \text{ W/mK}$; $q = 180 \text{ kg/m}^3$) (STEICOPROTECT DRY (H)) / Holzfaserplatte
// MINERÁLNÍ IZOLACE ($\lambda = 0,040 \text{ W/mK}$; $q = 100 \text{ kg/m}^3$) (např.: ISOVER – TF PROFIL) / Mineraldämmung
- C – MASIVNÍ DŘEVĚNÁ STĚNA / Massivholzwand
NOVATOP SOLID
- D – SÁDROVLÁKNITÁ DESKA (FERMACELL) / Gipsfaserplatte

W 100	rozměry [mm] / Dimensionen					požární odolnost / Feuerwiderstand / stanoveno zkouškou/ / bestimmt durch Prüfung/ / stanoveno výpočtem/ / bestimmt durch Berechnung/	vzduchová neprůzvučnost / Luftschalldämmung / stanoveno výpočtem/ / bestimmt durch Berechnung/	součinitel prostupu tepla / Wärmedurchgangszahl / stanoveno výpočtem/ / bestimmt durch Berechnung/
	fasádní omítka / Putz	minerální izolace / Mineraldämmung	NOVATOP Solid	sádrovláknitá deska / Gipsfaserplatte	celková tlouška konstrukce / Gesamtdicke der Konstruktion			
č.	A	B	C	D	Σ	REI/EI [min]	Rw [dB]	U [W/m ² K]
1	8	120	62	10	200	REI 30	47	0,29
2	8	200	62	10	280	REI 30	47	0,19
3	8	300	62	10	380	REI 30	48	0,13
4	8	120	84	10	222	REI 60	48	0,28
5	8	200	84	10	302	REI 60*	49	0,18
6	8	300	84	10	402	REI 60*	50	0,13
7	8	120	84		212	REI 45*	48	0,28
8	8	200	84		292	REI 45*	49	0,18
9	8	300	84		392	REI 45*	50	0,13
10	8	200	124		332	REI 60*	50	0,17
11	8	300	124		432	REI 60*	51	0,12
12	8	200	124	10	342	REI 60*	52	0,17

Poznámky/Notizen: Požární zatížení z exteriéru - REI120/Feuerlast von aussen - REI120

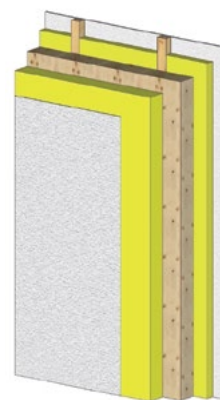
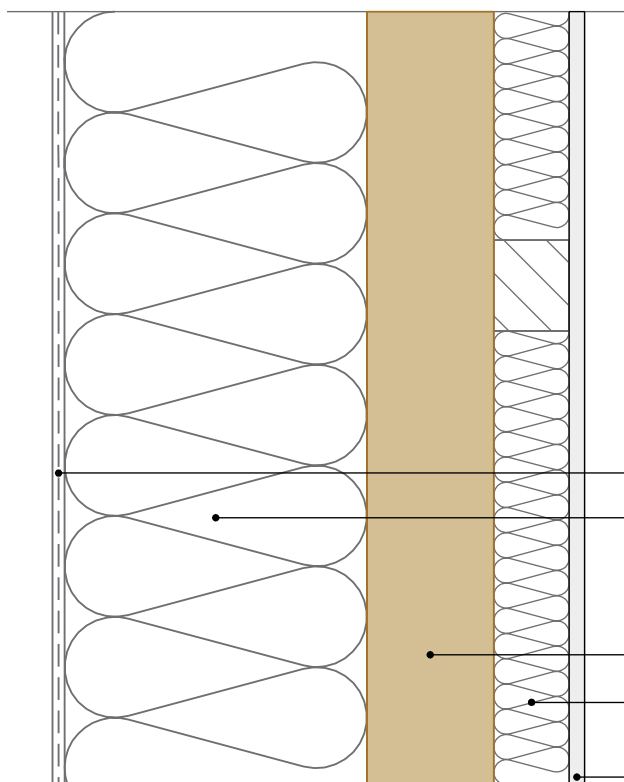
*Protokol/Protokoll:

OBVODOVÁ STĚNA – KONTAKTNÍ FASÁDA
Außenwand – Putz


W 100

NOVATOP

Vodorovný řez / Horizontalschnitt



- A – Systémová fasádní omítka / Putz
- B – DŘEVOVLÁKNITÁ DESKA ($\lambda = 0,043 \text{ W/mK}$; $q = 190 \text{ kg/m}^3$) (STEICOPROTECT TYP L) / Holzfaserplatte // MINERÁLNÍ IZOLACE ($\lambda = 0,040 \text{ W/mK}$; $q = 100 \text{ kg/m}^3$) (např.: ISOVER - TF PROFÍ) / Mineraldämmung
- C – MASIVNÍ DŘEVĚNÁ STĚNA / Massivholzwand NOVATOP SOLID**
- D – DŘEVOVLÁKNITÁ DESKA ($\lambda = 0,040 \text{ W/mK}$; $q = 50 \text{ kg/m}^3$) (STEICOFLEX) / Holzfaserplatte
- E – SÁDROVLÁKNITÁ DESKA (FERMACELL) / Gipsfaserplatte

W 101	rozměry [mm] / Dimensionen						požární odolnost / Feuerwiderstand /stanoveno zkouškou/ /bestimmt durch Prüfung/ /stanoveno výpočtem/ /bestimmt durch Berechnung/	vzduchová neprůzvučnost / Luftschalldämmung /stanoveno výpočtem/ /bestimmt durch Berechnung/	součinitel prostupu tepla / Wärmedurchgangszahl /stanoveno výpočtem/ /bestimmt durch Berechnung/
	fasádní omítka / Putz	dřevovláknitá izolace / Holzfaserdämmung	NOVATOP Solid	dřevovláknitá izolace / Holzfaserdämmung	sádrovláknitá deska / Gipsfaserplatte	celková tloušťka konstrukce / Gesamtstärke der Konstruktion			
č.	A	B	C	D	E	Σ	REI/EI [min]	R _w [dB]	U [W/m ² K]
1	8	120	62	50	10	250	REI 30	47	0,21
2	8	200	62	50	10	330	REI 30	48	0,15
3	8	300	62	50	10	430	REI 30	49	0,11
4	8	120	84	50	10	272	REI 60 	50	0,20
5	8	200	84	50	10	352	REI 60*	51	0,15
6	8	300	84	50	10	452	REI 60*	52	0,11
7	8	120	124	50	10	312	REI 60*	51	0,19
8	8	200	124	50	10	392	REI 60*	51	0,14
9	8	300	124	50	10	492	REI 60*	52	0,11

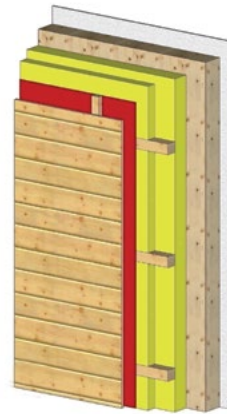
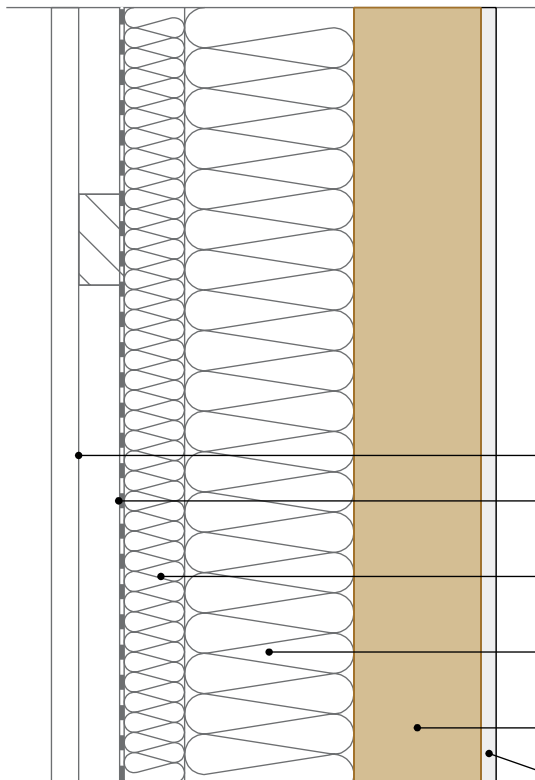
*Protokol/Protokoll: 

W 101

OBVODOVÁ STĚNA – KONTAKTNÍ FASÁDA
Außenwand – Putz


NOVATOP 

Vodorovný řez / Horizontalschnitt



- A – DŘEVĚNÝ OBKLAD / Holzverkleidung
- B – POJISTNÁ DIFUZNÍ FÓLIE/ (sd < 0,3 m) / Diffusionsoffene Folie
DŘEVĚNÉ LAŤOVÁNÍ / Holzlattung / VZDUCHOVÁ MEZERA / Hohlraum
- C – DŘEVOVLÁKNITÁ DESKA ($\lambda = 0,036 \text{ W/mK}$; $q = 60 \text{ kg/m}^3$)
(STEICO flex036) / Holzfaserplatte
- D – DŘEVOVLÁKNITÁ DESKA ($\lambda = 0,041 \text{ W/mK}$; $q = 160 \text{ kg/m}^3$)
(STEICOtherm) / Holzfaserplatte
- E – MASIVNÍ DŘEVĚNÁ STĚNA / Massivholzwand**
NOVATOP SOLID
- F – SÁDROVLÁKNITÁ DESKA (FERMACELL) / Gipsfaserplatte

W 102	rozměry [mm] / Dimensionen							požární odolnost / Feuerwiderstand /stanoveno výpočtem/ /bestimmt durch Berechnung/	vzduchová neprůzvučnost / Luftschalldämmung /stanoveno výpočtem/ /bestimmt durch Berechnung/	součinitel prostupu tepla / Wärmedurchgangszahl /stanoveno výpočtem/ /bestimmt durch Berechnung/
	dřevěný obklad / Holzverkleidung	dřevěné laťování / Holzlattung	dřevovláknitá izolace / Holzfaserdämmung	dřevovláknitá izolace / Holzfaserdämmung	NOVATOP Solid	sádrovláknitá deska / Gipsfaserplatte	celková tloušťka konstrukce / Gesamtdicke der Konstruktion			
č.	A	B	C	D	E	F	Σ	REI/EI [min]	Rw [dB]	U [W/m ² K]
1	20	30	60	60	62	10	242	REI 30	48	0,27
2	20	30	60	140	62	10	322	REI 30	48	0,18
3	20	30	60	240	62	10	422	REI 30	49	0,12
4	20	30	60	60	84	10	264	REI 60*	50	0,26
5	20	30	60	140	84	10	344	REI 60*	50	0,17
6	20	30	60	240	84	10	444	REI 60*	50	0,12
7	20	30	60	60	84		254	REI 45*	49	0,26
8	20	30	60	140	84		334	REI 45*	49	0,17
9	20	30	60	240	84		434	REI 45*	50	0,12
10	20	30	60	140	124		374	REI 60*	51	0,17
11	20	30	60	240	124		474	REI 60*	52	0,12
12	20	30	60	140	124	10	384	REI 60*	52	0,17

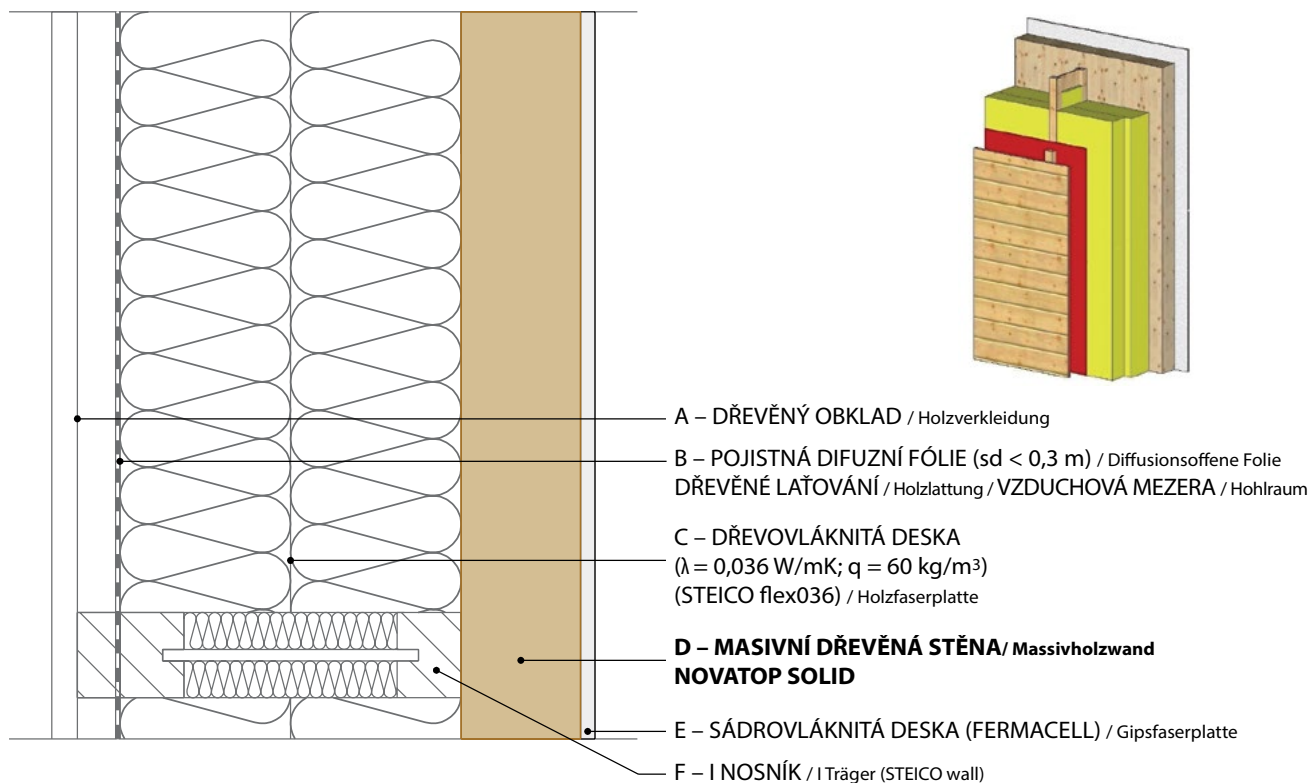
*Protokol/Protokoll: 

OBVODOVÁ STĚNA – ODVĚTRÁVANÁ FASÁDA
Außenwand – Hinterlüftetefassade

W 102

NOVATOP 

Vodorovný řez / Horizontalschnitt



W 104	rozměry [mm] / Dimensionen						požární odolnost / Feuerwiderstand /stanoveno výpočtem/ /bestimmt durch Berechnung/	vzduchová neprůzvučnost / Luftschalldämmung /stanoveno výpočtem/ /bestimmt durch Berechnung/	součinitel prostupu tepla / Wärmedurchgangszahl /stanoveno výpočtem/ /bestimmt durch Berechnung/
	č.	dřevěný obklad / Holzverkleidung	dřevěné laťování / Holzlattung	dřevovláknitá izolace / Holzfaserdämmung	NOVATOP Solid	sádrovláknitá deska / Gipsfaserplatte			
1	20	30	120	62	10	242	REI 30	48	0,27
2	20	30	200	62	10	322	REI 30	49	0,17
3	20	30	300	62	10	422	REI 30	49	0,12
4	20	30	120	84	10	264	REI 60*	50	0,26
5	20	30	200	84	10	344	REI 60*	51	0,17
6	20	30	300	84	10	444	REI 60*	52	0,12
7	20	30	120	84		254	REI 45*	50	0,26
8	20	30	200	84		334	REI 45*	50	0,17
9	20	30	300	84		434	REI 45*	51	0,12
10	20	30	200	124		374	REI 60*	51	0,16
11	20	30	300	124		474	REI 60*	52	0,12
12	20	30	200	124	10	384	REI 60*	52	0,16

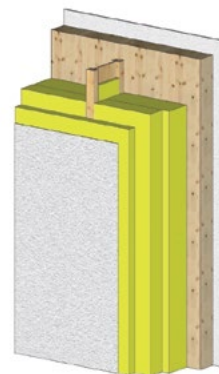
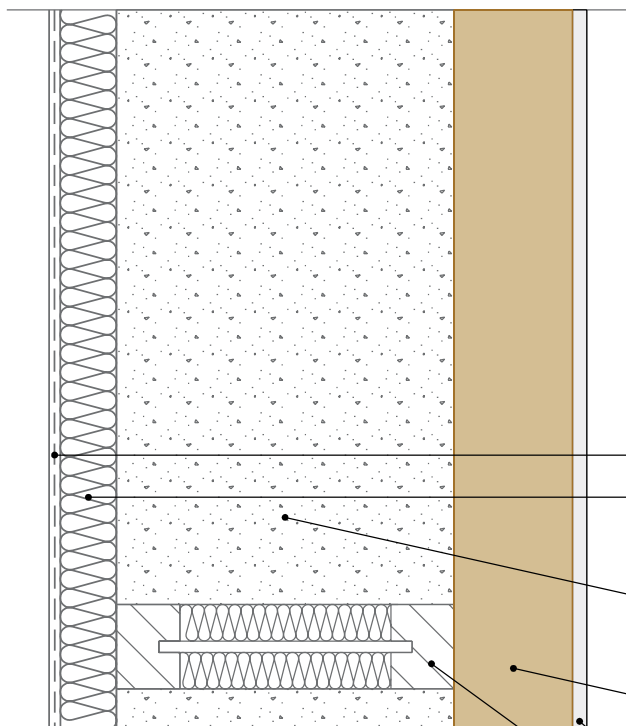
*Protokol/Protokoll:

W 104

OBVODOVÁ STĚNA – Odvětrávaná fasáda
 Außenwand – Hinterlüftetefassade

NOVATOP

Vodorovný řez / Horizontalschnitt



A – SYSTÉMOVÁ FASÁDNÍ OMÍTKA / Putz

 B – DŘEVOVLÁKNITÁ DESKA
 ($\lambda = 0,050 \text{ W/mK}$; $q = 265 \text{ kg/m}^3$)
 (STEICOprotect TYP H) / Holzfaserplatte

 C – FOUKANÁ IZOLACE
 ($\lambda = 0,040 \text{ W/mK}$; $q = 40 \text{ kg/m}^3$)
 (STEICOzell) / Einblasdämmung

 D – MASIVNÍ DŘEVĚNÁ STĚNA / Massivholzwand
NOVATOP SOLID

E – SÁDROVLÁKNITÁ DESKA (FERMACELL) / Gipsfaserplatte

F – I NOSNÍK / I Träger (STEICO wall)

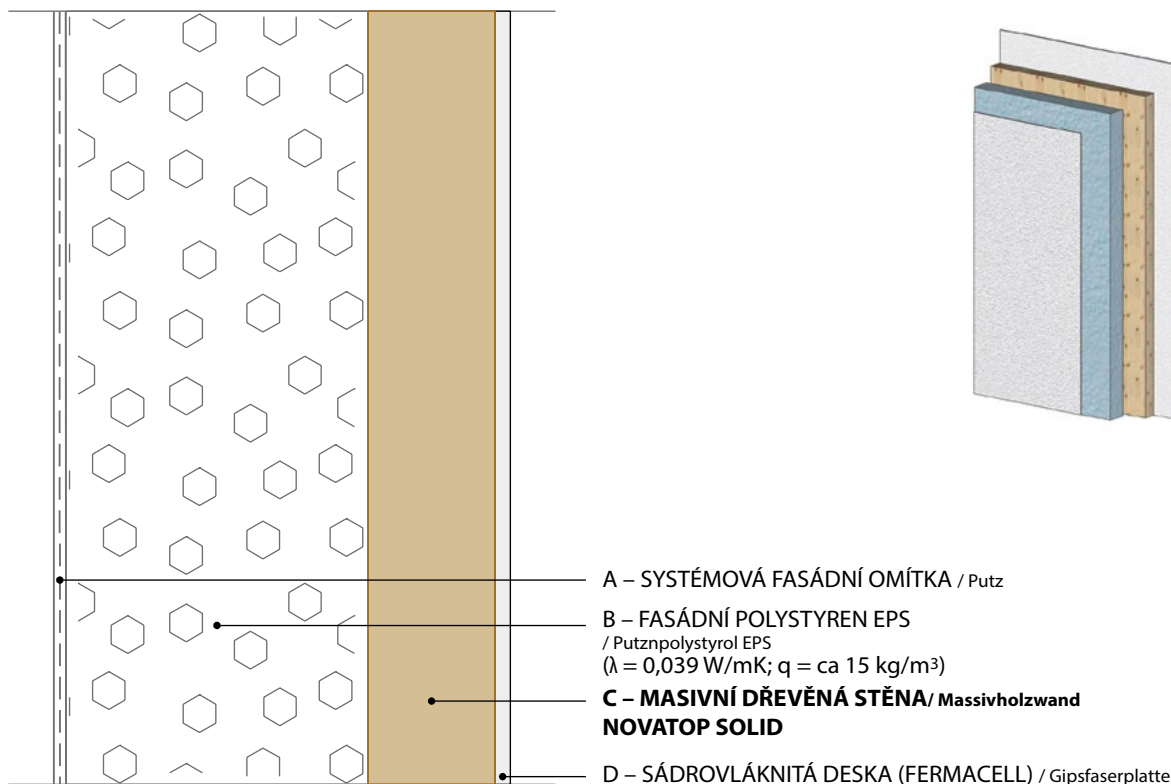
W 106	rozměry [mm] / Dimensionen						požární odolnost / Feuerwiderstand /stanoveno výpočtem/ /bestimmt durch Berechnung/	vzduchová neprůzvučnost / Luftschalldämmung /stanoveno výpočtem/ /bestimmt durch Berechnung/	součinitel prostupu tepla / Wärmedurchgangszahl /stanoveno výpočtem/ /bestimmt durch Berechnung/
	fasádní omítka / Putz	dřevovláknitá izolace / Holzfaserdämmung	foukaná izolace / Einblasdämmung	NOVATOP Solid	sádrovláknitá deska / Gipsfaserplatte	celková tlouška konstrukce / Gesamtdicke der Konstruktion			
č.	A	B	C	D	E	Σ	REI/EI [min]	Rw [dB]	U [W/m²K]
1	8	20	100	62	10	200	REI 30	48	0,28
2	8	20	180	62	10	280	REI 30	48	0,18
3	8	20	280	62	10	380	REI 30	49	0,12
4	8	20	100	84	10	222	REI 60*	50	0,27
5	8	20	180	84	10	302	REI 60*	50	0,17
6	8	20	280	84	10	402	REI 60*	51	0,12
7	8	20	100	84		212	REI 45*	50	0,27
8	8	20	180	84		292	REI 45*	50	0,17
9	8	20	280	84		392	REI 45*	51	0,12
10	8	20	180	124		332	REI 60*	51	0,17
11	8	20	280	124		432	REI 60*	52	0,12
12	8	20	180	124	10	342	REI 60*	52	0,17

*Protokol/Protokoll:


 OBVODOVÁ STĚNA – KONTAKTNÍ FASÁDA
 Außenwand – Putz

W 106
NOVATOP

Vodorovný řez / Horizontalschnitt



W 108	rozměry [mm] / Dimensionen					požární odolnost / Feuerwiderstand /stanoveno zkouškou/ /bestimmt durch Prüfung/ /stanoveno výpočtem/ /bestimmt durch Berechnung/	vzduchová neprůzvučnost / Luftschalldämmung /stanoveno výpočtem/ /bestimmt durch Berechnung/	součinitel prostupu tepla / Wärmedurchgangszahl /stanoveno výpočtem/ /bestimmt durch Berechnung/
	fasádní omítka / Putz	fasádní polystyren / Putzpolystyrol	NOVATOP Solid	sádrovláknitá deska / Gipsfaserplatte	celková tlouška konstrukce / Gesamstärke der Konstruktion			
č.	A	B	C	D	Σ	REI/EI [min]	Rw [dB]	U [W/m²K]
1	8	150	62	10	230	REI 30	43	0,22
2	8	200	62	10	280	REI 30	43	0,17
3	8	300	62	10	380	REI 30	44	0,12
4	8	150	84	10	252	REI 60	44	0,21
5	8	200	84	10	302	REI 60*	45	0,17
6	8	300	84	10	402	REI 60*	45	0,12
7	8	150	84		242	REI 45*	44	0,21
8	8	200	84		292	REI 45*	44	0,17
9	8	300	84		392	REI 45*	45	0,12
10	8	200	124		332	REI 60*	44	0,16
11	8	300	124		432	REI 60*	45	0,11
12	8	200	124	10	342	REI 60*	45	0,16

Poznámky/Notizen: Požární zatížení z exteriéru - REI120/Feuerlast von aussen - REI120

*Protokol/Protokoll:

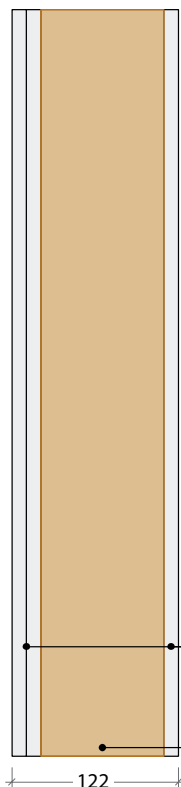


W 108

OBVODOVÁ STĚNA – KONTAKTNÍ FASÁDA
 Außenwand – Putz

NOVATOP



Vodorovný řez / Horizontalschnitt



A – SÁDROKARTONOVÁ DESKA / Gipskartonplatte
 // SÁDROVLÁKNITÁ DESKA (FERMACELL) / Gipsfaserplatte
 // DESKA WOLF TRI (m = 18 kg/m²) / Platte Wolf TRI

B – MASIVNÍ DŘEVĚNÁ STĚNA / Massivholzwand
NOVATOP SOLID



W 110	rozměry [mm] / Dimensionen					požární odolnost / Feuerwiderstand /stanoveno zkouškou/ /bestimmt durch Prüfung/ /stanoveno výpočtem/ /bestimmt durch Berechnung/	vzduchová neprůzvučnost / Luftschalldämmung /stanoveno zkouškou/ /bestimmt durch Prüfung/ /stanoveno výpočtem/ /bestimmt durch Berechnung/	hmotnost / Gewicht
	sádrokartonová deska / Gipskartonplatte	deska sádrokartonová /deska Wolf TRI** Gipskartonplatte /Platte Wolf TRI **	NOVATOP Solid	sádrokartonová deska / Gipskartonplatte	celková tlouška konstrukce / Gesamtstärke der Konstruktion			
č.	A	A	B	A	Σ	REI/EI [min]	Rw [dB]	m [kg/m ²]
1			62		62	REI 15	27	31
2		12,5	62	12,5	87	REI 30	34	54
3	12,5	12,5	62	12,5	99,5	REI 30	36	65
4	12,5	15**	62		74,5	REI 15	43	62
5			84		84	REI 45*	29	42
6		12,5	84	12,5	109	REI 60*	35	65
7	12,5	12,5	84	12,5	121,5	REI 60 	37	76
8	12,5	15**	84		96,5	REI 45*	44	73
9			124		124	REI 60*	33	62
10		12,5	124	12,5	149	REI 60*	38	85
11	12,5	12,5	124	12,5	161,5	REI 60 	39	96
12	12,5	15**	124		136,5	REI 60*	45	93

*Protokol/Protokoll:

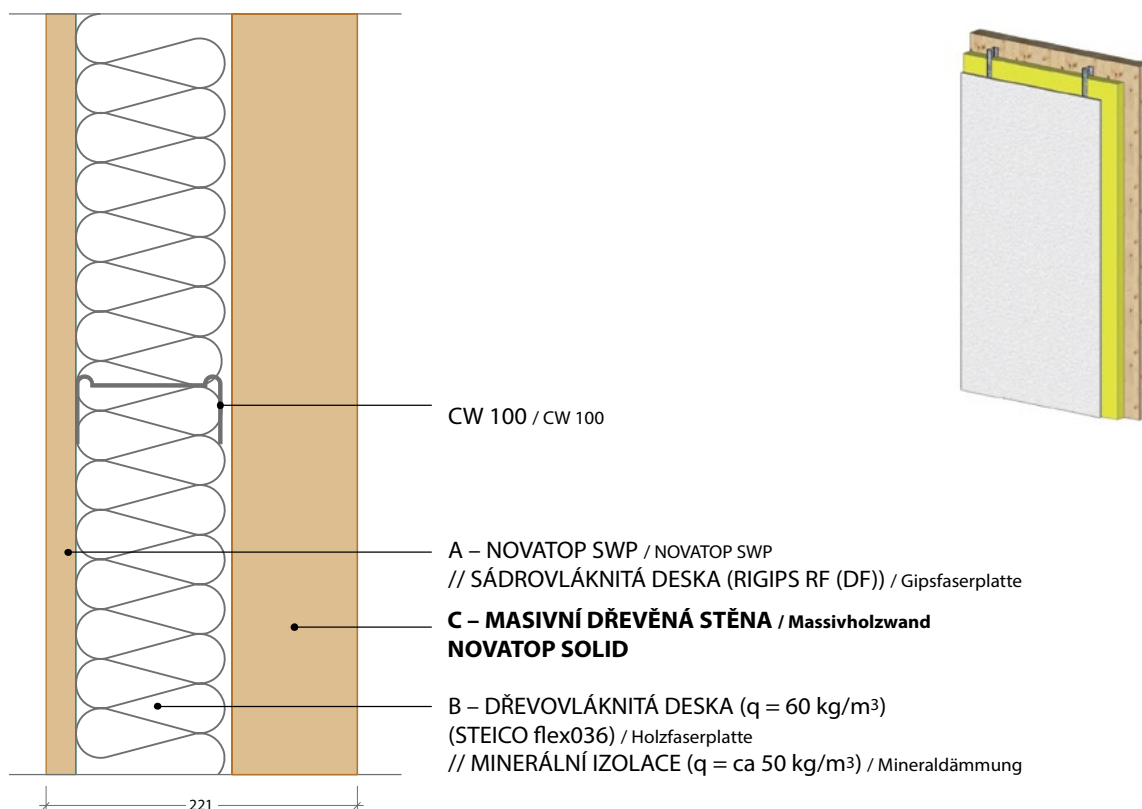


VNITŘNÍ STĚNA – MEZIPOKOJOVÁ STĚNA
 Innentrennwand – Zimmertrennwand

W 110
NOVATOP

I – 01 SKLADBY KONSTRUKCÍ / Strukturaufbau

Vodorovný řez / Horizontalschnitt



W 111	rozměry [mm] / Dimensionen						požární odolnost / Feuerwiderstand /stanoveno výpočtem/ /bestimmt durch Berechnung/	vzduchová neprůzvučnost / Luftschalldämmung /stanoveno zkouškou/ /bestimmt durch Prüfung/ /stanoveno výpočtem/ /bestimmt durch Berechnung/	hmotnost / Gewicht
	NOVATOP SWP / NOVATOP SWP	sádrokartonová deska / Gipskartonplatte	sádrokartonová deska / Gipskartonplatte	dřevovláknitá izolace / Holzfaserplatte	NOVATOP Solid	celková tloušťka konstrukce / Gesamtstärke der Konstruktion			
č.	A	A	A	B	C	Σ	REI/EI [min]	Rw [dB]	m [kg/m ²]
1		12,5	12,5	100	62	197	EI 60	50	49,5
3			12,5	100	84	206,5	REI 45*	51	58,5
4		12,5	12,5	100	84	219	REI 45*	53	69
6	19			100	84	221	REI 45*	52	60



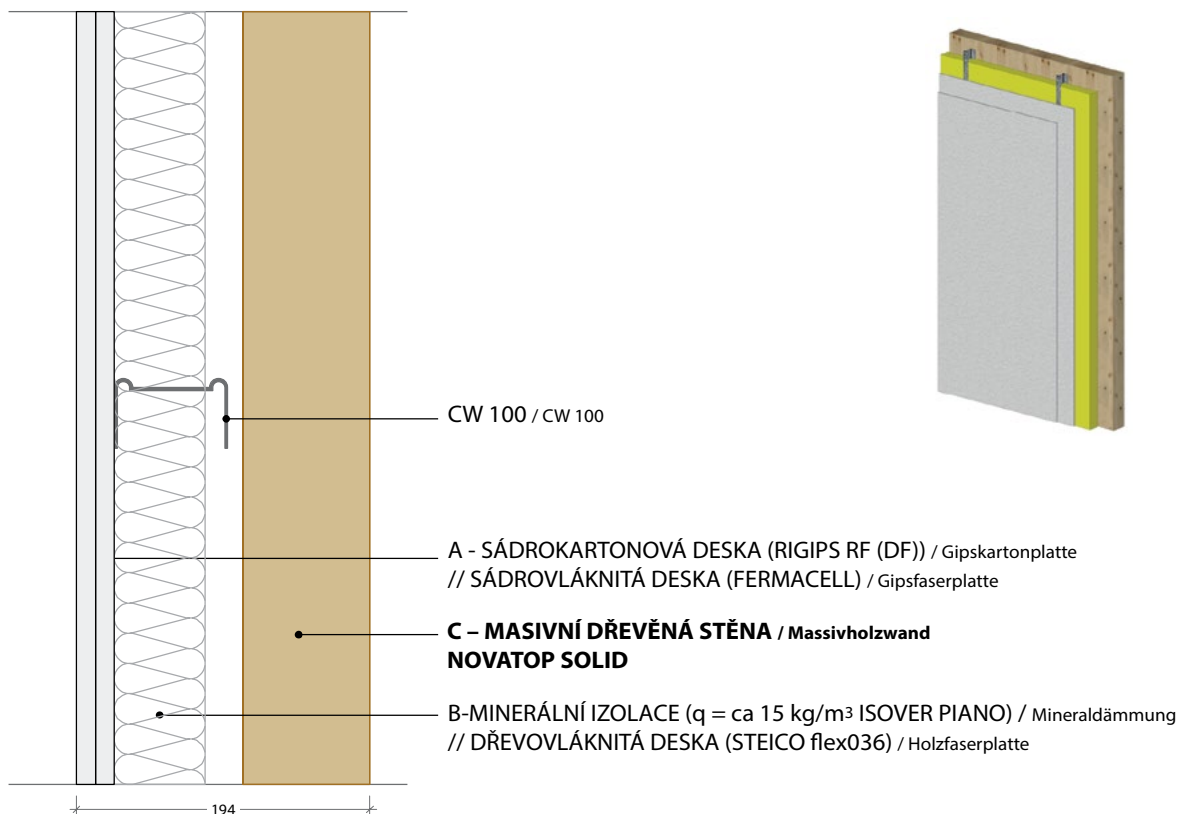
*Protokol/Protokoll: 

W 111

VNITŘNÍ STĚNA – MEZIPOKOJOVÁ STĚNA
Innentrennwand – Zimmertrennwand

NOVATOP

Vodorovný řez / Horizontalschnitt



W 113	rozměry [mm] / Dimensionen					požární odolnost / Feuerwiderstand /stanoveno výpočtem/ /bestimmt durch Berechnung/	vzduchová neprůzvučnost / Luftschalldämmung /stanoveno zkouškou/ /bestimmt durch Prüfung/ /stanoveno výpočtem/ /bestimmt durch Berechnung/	hmotnost / Gewicht
	sádrokartonová deska / Gipskartonplatte	sádrokartonová deska / Gipskartonplatte	minerální izolace / Mineraldämmung	NOVATOP Solid	celková tloušťka konstrukce / Gesamtstärke der Konstruktion			
č.	A	A	B	C	Σ	REI/EI [min]	Rw [dB]	m [kg/m ²]
1		12,5	60	62	169,5	EI 60	49	43
2	12,5	12,5	60	62	182	EI 60	52	53,5
3		12,5	60	84	181,5	REI 45*	51	52
4	12,5	12,5	60	84	194	REI 45*	54	62,5

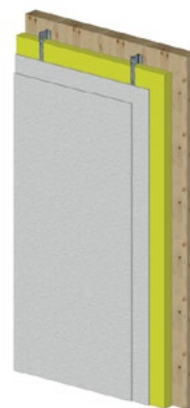
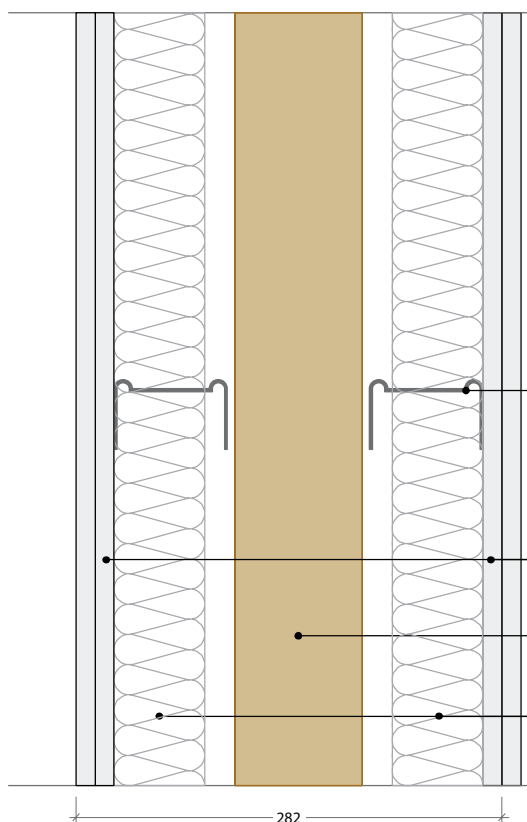
*Protokol/Protokoll:


 VNITŘNÍ STĚNA – MEZIPOKOJOVÁ STĚNA
 Innentrennwand – Zimmertrennwand

W 113
NOVATOP

I – 01 SKLADBY KONSTRUKCÍ / Strukturaufbau

Vodorovný řez / Horizontalschnitt



CW 75 / CW 75

A - SÁDROKARTONOVÁ DESKA (RIGIPS RF (DF)) / Gipskartonplatte
// SÁDROVLÁKNITÁ DESKA (FERMACELL) / Gipsfaserplatte

**C - MASIVNÍ DŘEVĚNÁ STĚNA / Massivholzwand
NOVATOP SOLID**

B - MINERÁLNÍ IZOLACE (q = ca 15 kg/m³ ISOVER PIANO)
/ Mineraldämmung
// DŘEVOVLÁKNITÁ DESKA (STEICO flex036) / Holzfaserplatte

W 114	rozměry [mm] / Dimensionen								požární odolnost / Feuerwiderstand /stanoveno výpočtem/ /bestimmt durch Berechnung/	vzduchová neprůzvučnost / Luftschalldämmung /stanoveno zkouškou/ /bestimmt durch Prüfung/ /stanoveno výpočtem/ /bestimmt durch Berechnung/	hmotnost / Gewicht
	sádrokartonová deska / Gipskartonplatte	sádrokartonová deska / Gipskartonplatte	minerální izolace / Mineraldämmung	NOVATOP Solid	minerální izolace / Mineraldämmung	sádrokartonová deska / Gipskartonplatte	sádrokartonová deska / Gipskartonplatte	celková tloušťka konstrukce / Gesamtstärke der Konstruktion			
č.	A	A	B	C	B	A	A	Σ	REI/EI [min]	Rw [dB]	m [kg/m ²]
1	12,5	12,5	60	84	60	12,5		282	REI 60*	60	74,5
1	12,5	12,5	60	84	60	12,5	12,5	295	REI 60*	62	85

*Protokol/Protokoll:

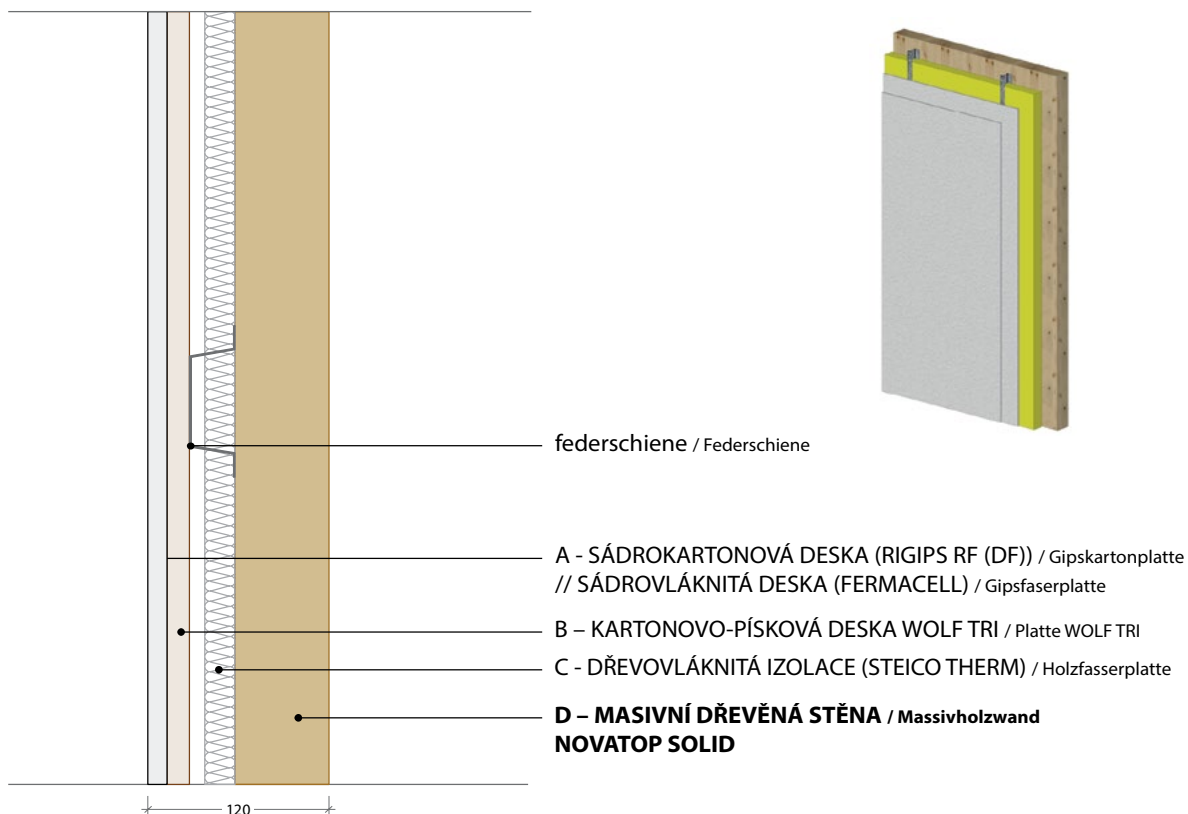


W 114

VNITŘNÍ STĚNA – MEZIBYTOVÁ STĚNA
Innentrennwand - Trennwand

NOVATOP

Vodorovný řez / Horizontalschnitt



W 115	rozměry [mm] / Dimensionen					požární odolnost / Feuerwiderstand /stanoveno výpočtem/ /bestimmt durch Berechnung/	vzduchová neprůzvučnost / Luftschalldämmung /stanoveno zkouškou/ /bestimmt durch Prüfung/ /stanoveno výpočtem/ /bestimmt durch Berechnung/	hmotnost / Gewicht
	sádrokartonová deska / Gipskartonplatte	WOLF TRI / WOLF TRI	dřevovláknitá izolace / Holzfaserplatte	NOVATOP Solid	celková tloušťka konstrukce / Gesamtstärke der Konstruktion			
č.	A	A	B	C	Σ	REI/EI [min]	Rw [dB]	m [kg/m ²]
1	12,5	15	20	62	120	EI 45	47	60,7
1	12,5	15	20	84	132	REI 45*	49	71,7

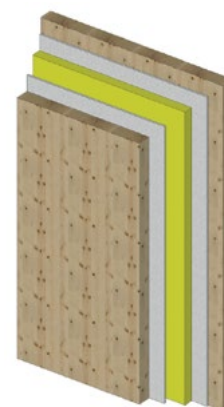
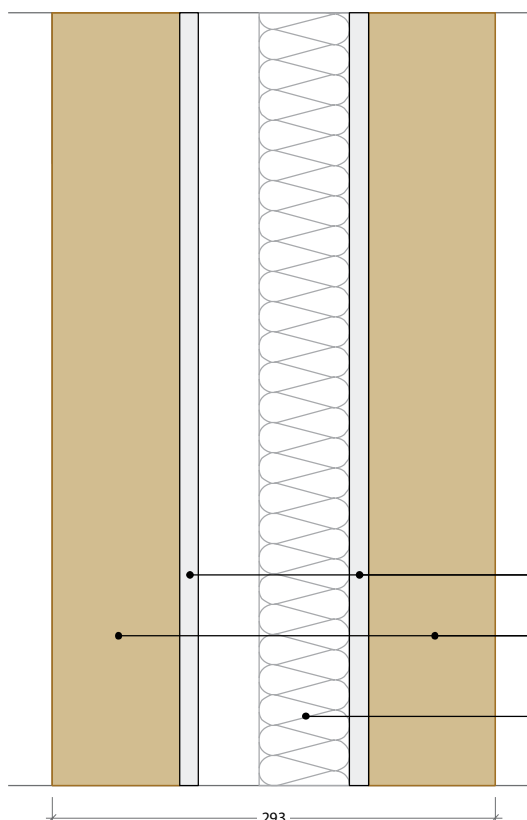
*Protokol/Protokoll:


 VNITŘNÍ STĚNA – MEZIPOKOJOVÁ STĚNA
 Innentrennwand – Zimmertrennwand

W 115

NOVATOP

Vodorovný řez / Horizontalschnitt



B – SÁDROVLÁKNITÁ DESKA (FERMACELL) / Gipsfaserplatte

A – MASIVNÍ DŘEVĚNÁ STĚNA / Massivholzwand
NOVATOP SOLID

B-MINERÁLNÍ IZOLACE
($q = \text{ca } 50 \text{ kg/m}^3$ ISOVER AKU) / Mineraldämmung
// DŘEVOVLÁKNITÁ DESKA (STEICO flex036) / Holzfaserplatte

W 116	rozměry [mm] / Dimensionen						požární odolnost / Feuerwiderstand /stanoveno výpočtem/ /bestimmt durch Berechnung/	vzduchová neprůzvučnost / Luftschalldämmung /stanoveno zkouškou/ /bestimmt durch Prüfung/ /stanoveno výpočtem/ /bestimmt durch Berechnung/	hmotnost / Gewicht
	NOVATOP Solid	sádrokartonová deska / Gipskartonplatte	minerální izolace / Mineraldämmung	sádrokartonová deska / Gipskartonplatte	NOVATOP Solid	celková tloušťka konstrukce / Gesamtstärke der Konstruktion			
č.	A	B	C	B	A	Σ	REI/EI [min]	Rw [dB]	m [kg/m ²]
1	84	12,5	60	12,5	84	293	REI 45*	***58	118,8
1	124	12,5	60	12,5	124	373	REI 120*	64	158,8

R'w [dB] = 54 dB	
------------------	--

*Protokol/Protokoll:

W 116

VNITŘNÍ STĚNA – MEZIBYTOVÁ STĚNA
Innentrennwand - Trennwand

NOVATOP